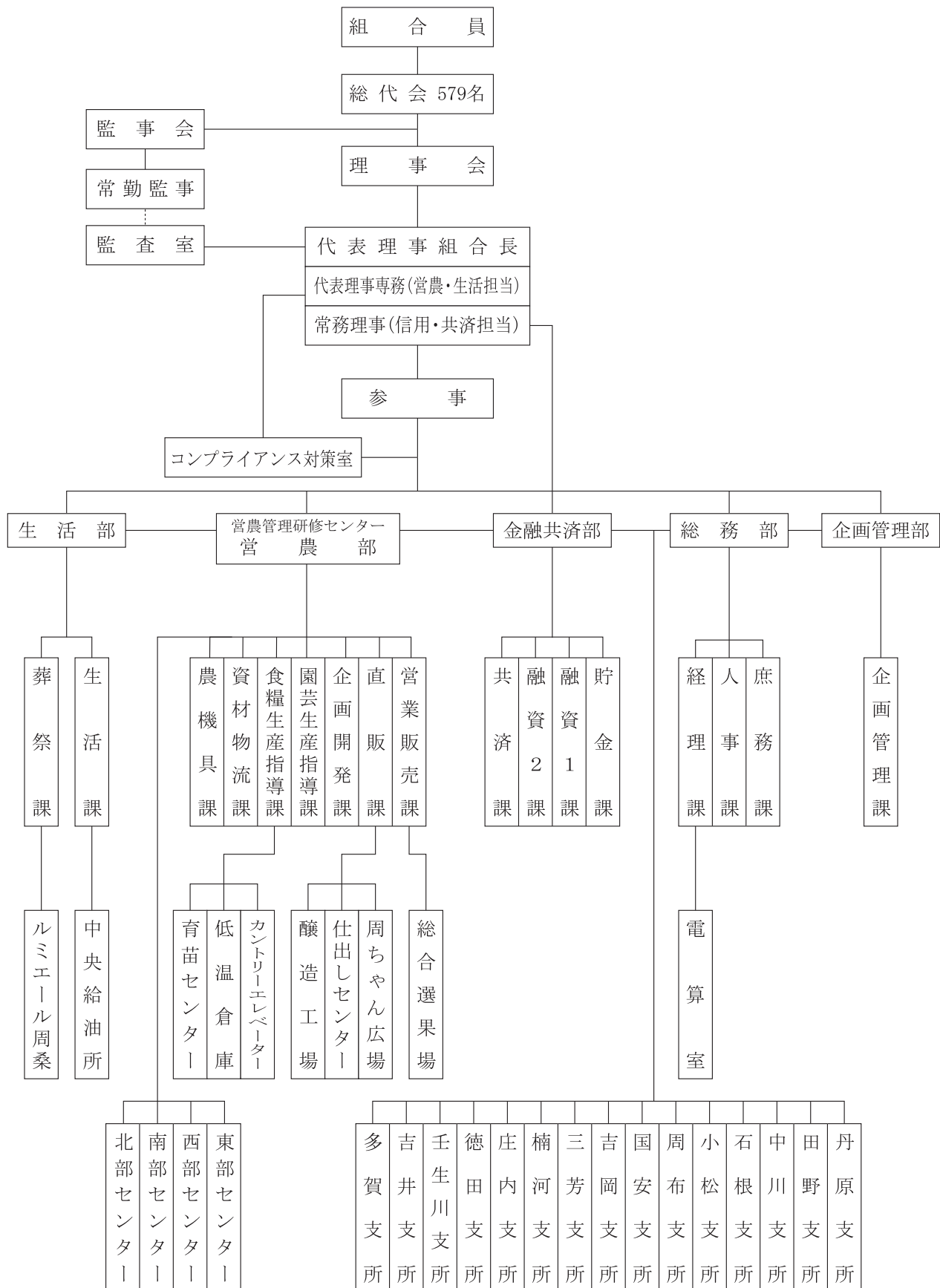


【JA周桑の概要】

1. 機構図 (平成29年7月1日現在)



2. 役員一覧

(平成29年7月1日現在)

役 職 名	氏 名	常勤・非常勤 の別	代表権 の有無	就 任 年 月 日	任 期 満 了 年 月 日	担 当 その他
代表理事組合長	戸 田 耕 二	常 勤	有	平成29年 6月27日	平成32年 総代会	
代表理事専務	山 内 謙 治	〃	〃	〃	〃	
常 務 理 事	秋 川 清 貴	〃	無	〃	〃	実務精通役員 信用事業担当専任理事
理 事	長谷川 学	非常勤	〃	〃	〃	筆 頭 理 事
〃	行 元 正 治	〃	〃	〃	〃	
〃	石 川 清 幸	〃	〃	〃	〃	
〃	原 田 主 税	〃	〃	〃	〃	
〃	塩 崎 幸 隆	〃	〃	〃	〃	
〃	藤 原 敏 隆	〃	〃	〃	〃	
〃	高 橋 哲 朗	〃	〃	〃	〃	
〃	永 市 正 明	〃	〃	〃	〃	
〃	莖 田 洋 二	〃	〃	〃	〃	
〃	山 内 強	〃	〃	〃	〃	
〃	一 色 雅 典	〃	〃	〃	〃	
〃	廣 田 光 俊	〃	〃	〃	〃	
〃	岡 田 勇	〃	〃	〃	〃	
〃	森 川 むつ子	〃	〃	〃	〃	女 性 理 事
〃	飯 尾 さつき	〃	〃	〃	〃	〃
代 表 監 事	渡 部 均	〃		〃	〃	
常 勤 監 事	越 智 久 夫	常 勤		〃	〃	実務精通役員
監 事	別 宮 義 勝	非常勤		〃	〃	
〃	松 木 康	〃		〃	〃	
〃	木 村 貞 喜	〃		〃	〃	
〃	南 條 哲 朗	〃		〃	〃	員 外 監 事

3. 特定信用事業代理業者の状況

該当する取引はありません。

4. 主な施設のご案内

●本所・事業場の所在地および郵便・電話・FAX番号表

名 称	所 在 地	郵便番号	N T T	F A X
本 所	西条市丹原町池田1701番地1	791-0593	68-7800	68-3304
農 機 具 セ ン タ ー	西条市丹原町願連寺523番地1	791-0502	68-7494	68-6459
プ ロ パ ン	西条市丹原町池田1701番地1	791-0593	68-4884	68-3798
中 央 給 油 所	西条市丹原町願連寺515番地3	791-0502	68-7671	68-7671
仕 出 し セ ン タ ー	西条市円海寺1番地2	799-1344	76-8020	64-1350
葬 祭 課 (ルミエール周桑)	西条市丹原町池田1704番地1	791-0593	68-7681	68-3605
カントリ-エレベーター	西条市丹原町池田270番地	791-0508	76-1601	76-1602
低 温 倉 庫	西条市周布1771番地	799-1371	68-4722	—
資 材 物 流 施 設	西条市丹原町願連寺527番地1 営農管理研修センター	791-0502	68-7735	68-7675
野 菜 集 出 荷 場		791-0502	68-7812	68-3305
柿 選 果 場				
野 菜 予 冷 庫				
キウイフルーツ 低 温 貯 蔵 庫				
柿 選 別 貯 留 施 設				
東 部 セ ン タ ー	西条市北条1460番地1	799-1354	76-1130	76-1134
西 部 セ ン タ ー	西条市丹原町高松1518番地1	791-0524	68-7689	68-3106
南 部 セ ン タ ー	西条市小松町大頭甲1042番地1	799-1106	72-6208	72-6218
北 部 セ ン タ ー	西条市福成寺355番地2	799-1316	76-5123	66-2386
水 稻 育 苗 セ ン タ ー	西条市丹原町池田260番地1	791-0508	68-0043	68-0043
醸 造 工 場	西条市丹原町願連寺454番地2	791-0502	68-4717	68-5999
直 販 所 (周ちゃん広場)	西条市丹原町池田290番地	791-0508	76-2022	76-2021

●支所の所在地および郵便・電話・FAX番号表

名 称	所 在 地	郵便番号	N T T	F A X
丹 原 支 所	西条市丹原町池田1757番地	791-0508	68-7003	68-1172
田 野 支 所	西条市丹原町北田野1586番地1	791-0523	68-7078	68-1173
中 川 支 所	西条市丹原町石経831番地1	791-0532	73-2400	73-2475
石 根 支 所	西条市小松町大頭甲239番地2	799-1106	72-2514	72-6256
小 松 支 所	西条市小松町新屋敷甲1305番地1	799-1101	72-2324	72-6257
周 布 支 所	西条市周布1440番地1	799-1371	68-7012	68-1171
国 安 支 所	西条市桑村134番地1	799-1323	66-5205	66-6251
吉 岡 支 所	西条市上市甲868番地	799-1336	66-5009	66-6252
三 芳 支 所	西条市三芳1132番地1	799-1301	66-5023	66-6250
楠 河 支 所	西条市楠甲696番地2	799-1302	66-5017	66-6253
庄 内 支 所	西条市旦之上甲279番地1	799-1313	66-5210	66-6254
徳 田 支 所	西条市丹原町古田甲549番地1	791-0505	68-7029	68-1170
壬 生 川 支 所	西条市喜多台495番地1	799-1343	64-2660	64-7370
吉 井 支 所	西条市石田100番地1	799-1364	64-3002	64-7371
多 賀 支 所	西条市三津屋南10番地15	799-1353	64-2852	65-4706

●ATM（自動化機器）設置所在地

設置場所	所在地	稼働状況	
J A 周 桑 本 所	西条市丹原町池田1701番地1	平日	9:00~20:00
		土曜日	9:00~17:00
		日曜・祝日	9:00~17:00
西 条 市 役 所 東 予 総 合 支 所	西条市周布349番地1	平日	9:00~18:00
		土曜日	9:00~17:00
		日曜・祝日	-
西 条 市 役 所 丹 原 総 合 支 所	西条市丹原町池田1733番地1	平日	9:00~17:00
		土曜日	9:00~12:00
		日曜・祝日	-
田 野 支 所	西条市丹原町北田野1586番地1	平日	9:00~18:00
		土曜日	9:00~12:00
		日曜・祝日	-
石 根 支 所	西条市小松町大頭甲239番地2	平日	9:00~18:00
		土曜日	9:00~17:00
		日曜・祝日	9:00~17:00
周 布 支 所	西条市周布1440番地1	平日	9:00~18:00
		土曜日	9:00~12:00
		日曜・祝日	-
国 安 支 所	西条市桑村134番地1	平日	9:00~18:00
		土曜日	9:00~12:00
		日曜・祝日	-
庄 内 支 所	西条市旦之上甲279番地1	平日	9:00~18:00
		土曜日	9:00~17:00
		日曜・祝日	9:00~17:00
吉 井 支 所	西条市石田100番地1	平日	9:00~18:00
		土曜日	9:00~12:00
		日曜・祝日	-
多 賀 支 所	西条市三津屋南10番地15	平日	9:00~20:00
		土曜日	9:00~17:00
		日曜・祝日	9:00~17:00
旧河原津出張所	西条市河原津甲132番地	平日	9:00~18:00
		土曜日	9:00~17:00
		日曜・祝日	9:00~17:00
仕出しセンター前	西条市円海寺1番地2	平日	9:00~18:00
		土曜日	9:00~17:00
		日曜・祝日	9:00~17:00
旧新屋敷出張所	西条市小松町新屋敷甲422番地5	平日	9:00~18:00
		土曜日	9:00~17:00
		日曜・祝日	9:00~17:00
東 部 セ ン タ ー	西条市北条1460番地1	平日	9:00~18:00
		土曜日	9:00~17:00
		日曜・祝日	9:00~17:00
西 部 セ ン タ ー	西条市丹原町高松1518番地1	平日	9:00~18:00
		土曜日	9:00~17:00
		日曜・祝日	9:00~17:00