

平成28年度

J A周桑の概況

組合の現況

(1) 沿革

昭和40年10月1日	周桑郡丹原町、壬生川町、三芳町、小松町の4行政区管内16農協のうち、丹原、田野、中川、石鎚、石根、小松、周布、国安、吉岡、三芳、楠河、庄内、徳田の13農協が合併し、周桑農業協同組合を設立。
昭和40年11月21日	壬生川、吉井の2農協と合併する。
昭和41年8月20日	桜樹地区の加入により1支所を新設。
平成13年4月1日	東予市多賀農協と合併する。
平成14年7月22日	営農管理研修センターおよび資材物流倉庫を現在の西条市丹原町願連寺527番地の1に置く。
平成17年6月25日	桜樹支所および5出張所を統廃合し、4サブセンターを設置。
平成18年3月18日	『周ちゃん広場』を西条市丹原町池田290番地に新設。
現在	本所事務所を西条市丹原町池田1701番地1に置き、15支所事務所を置く。

(2) 組合員および出資金

(人)

区 分	昭和41年3月31日	平成28年3月31日	1組合員当り出資金	
正 組 合 員	6,588	7,200 (6,838戸)	全 組 合 員 平 均	184,456円
准 組 合 員	1,520	8,310 (8,217戸)		
計	8,108	15,510 (15,055戸)	正 組 合 員 1 准 組 合 員 1/3 とする平均	286,953円
出 資 金	138,342 千円	※2,860,926 千円		

※処分未済持分(25,022千円)を除いた金額

(3) 役職員

28. 4. 1 現在 (人)

理 事			監 事			職 員					本所	67
常勤	非常勤	計	常勤	非常勤	計	参事	男性	女性	臨時・嘱託	計	支所	131
3	15	18	1	5	6	1	166	74	122	363	事業場	165

(4) 技術職員(営農・生活指導員) 28. 4. 1 現在 (人)

専門指導員	総合指導	生 活	計
9	12	1	22

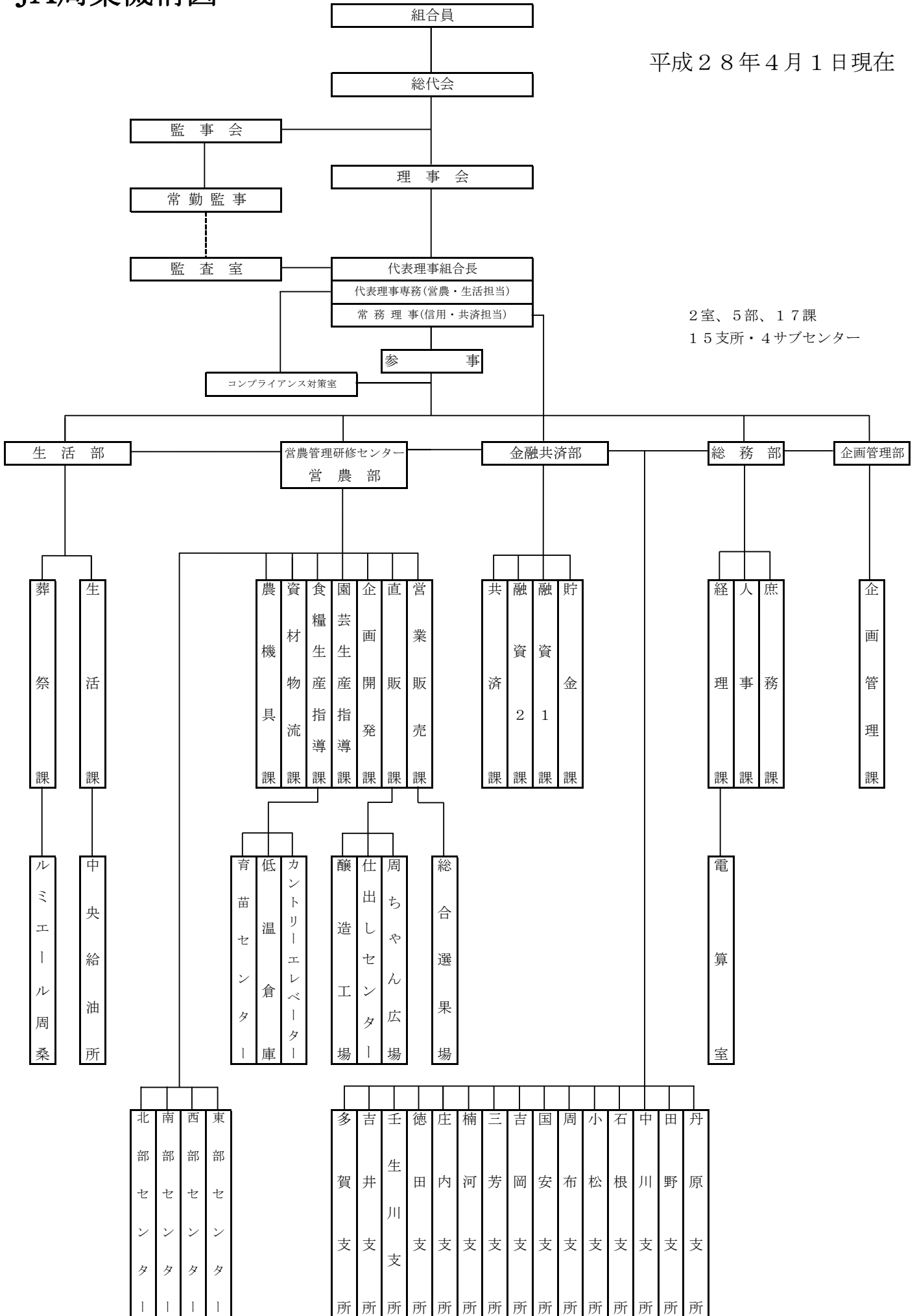
(5) 専任職員

28. 4. 1 現在 (人)

農 機	L P	食 配	営業販売	渉外担当
7	3	0	3	38

JA周桑機構図

平成28年4月1日現在



2室、5部、17課
15支所・4サブセンター

運営協力組織(平成28年4月1日現在)

1. 総 代 会 579名(15支所毎に設置)
2. 農業振興協議会 15支部19専門部 部員数4,653名
(青年部、米麦、大豆、集団長会、伊予柑、愛宕柿、刀根柿、横野柿、キウイフルーツ、冬春胡瓜、苺、玉葱、夏秋胡瓜、アスパラガス、メロン、ブロッコリー、花卉、和牛、肉豚)
3. 女 性 部 15支部3専門部(営農、健康福祉、生活文化)を設置
部員数1,551名
4. 周ちゃん広場運営協議会 会員数1,036名
5. 共 済 友 の 会 15支部
会員資格は保障6,000万円以上かつ「ひと・いえ・くるま」の保障加入
会員数1,351名
6. 年 金 友 の 会 15支部 会員数8,476名
7. 農機協力委員会 15支部 委員数95名
8. 観 光 友 の 会 15支部 会員数175名
9. 賃貸住宅部会 会員数18名

内 部 組 織

1. 理 事 会 定例毎月1回開催
2. 担 当 委 員 会 2委員会(総務・金融、営農・生活)を設置し、経営検討会等
必要に応じて開催
3. 監 事 会 定例2ヶ月に1回開催 必要に応じて開催
4. 常 勤 役 員 会 常勤役員、参事で構成 毎朝開催
5. 企 画 委 員 会 常勤役員、参事、室部長・部長補佐で構成 毎月2回開催
6. 部 長 会 参事、室部長で構成 必要に応じて開催
7. 支 所 長 ・ 課 長 合 同 会 支所長、課長で構成 毎月1回開催
必要に応じて支所長会、課長会を開催
8. 次 長 会 次長で構成 毎月1回開催
9. 管 理 職 合 同 会 管理職全員で構成 年1回開催
10. 広 報 編 集 委 員 会 毎月1回開催

主要勘定残高の推移(年度末)

(単位:千円)

年度別	組合員数	出資金	1組合員当り	貯金	1組合員当り	貸付金	1組合員当り	共済保有高	1組合員当り	購買	1組合員当り	販売	1組合員当り
昭和40	(6,588) 8,108	138,342	19	3,168,229	391	1,431,458	177	6,357,350	896	989,413	122	1,812,425	275
50	(6,347) 10,347	484,212	63	19,464,585	1,881	10,770,726	1,041	63,135,840	8,220	4,275,685	413	6,636,775	1,046
60	(5,848) 10,047	1,212,258	167	46,743,913	4,653	9,775,750	973	239,426,660	33,035	6,423,081	639	8,871,347	1,517
平成5	(5,627) 10,022	1,525,791	215	77,438,388	7,727	9,678,773	966	331,581,760	46,754	6,146,853	613	6,487,250	1,153
10	(5,563) 9,827	1,681,344	241	89,677,384	9,126	15,804,659	1,608	396,794,470	56,812	4,871,733	496	4,858,494	873
11	(5,557) 9,798	1,710,612	245	90,863,493	9,274	17,488,402	1,785	403,797,340	57,928	4,748,257	485	4,596,613	827
12	(5,545) 9,769	1,736,589	250	92,863,718	9,506	17,222,341	1,763	403,975,670	58,101	4,651,082	476	4,397,524	793
13	(6,340) 11,030	2,053,218	260	101,785,378	9,228	19,666,185	1,783	450,003,010	56,938	4,468,421	405	4,259,616	672
14	(6,347) 11,021	2,085,727	265	102,231,106	9,276	18,862,404	1,711	451,419,870	57,106	4,080,219	370	4,063,543	640
15	(6,355) 11,005	2,121,009	268	105,511,520	9,588	18,895,877	1,717	440,491,370	55,723	3,968,987	361	4,022,239	633
16	(6,368) 10,968	2,137,361	271	102,770,319	9,370	17,748,141	1,618	432,988,370	54,799	3,696,656	337	3,561,579	559
17	(6,346) 10,959	2,165,081	275	102,525,449	9,355	16,050,172	1,465	415,579,930	52,714	3,176,938	290	3,367,959	531
18	(6,343) 10,934	2,194,750	279	106,218,079	9,714	15,190,783	1,389	401,546,680	51,001	2,994,170	274	3,210,527	506
19	(6,335) 10,940	2,227,212	283	106,654,708	9,749	16,164,458	1,478	391,379,200	49,731	2,997,353	274	3,192,022	504
20	(6,314) 10,948	2,247,798	286	109,104,322	9,966	20,644,185	1,886	378,113,620	48,114	3,023,682	276	3,061,087	485
21	(6,284) 10,977	2,266,476	289	110,940,272	10,107	22,300,031	2,032	367,671,150	46,847	2,853,597	260	2,825,692	450
22	(6,509) 11,466	2,308,416	283	115,612,916	10,083	22,240,951	1,940	357,614,360	43,818	2,983,775	255	2,803,680	431
23	(6,828) 12,267	2,363,309	273	119,030,989	9,703	22,060,157	1,798	352,200,740	40,759	3,213,632	262	2,787,645	408
24	(6,961) 12,793	2,433,856	273	122,161,505	9,549	21,188,698	1,656	345,950,290	38,849	2,844,008	222	2,969,467	427
25	(7,053) 13,338	2,580,635	282	125,801,903	9,432	20,910,373	1,568	340,313,760	37,201	3,181,573	239	2,691,198	382
26	(7,210) 14,612	2,745,792	284	127,014,927	8,693	20,020,813	1,370	331,133,200	34,217	2,391,383	164	2,494,824	346
27	(7,200) 15,510	2,860,926	287	129,509,882	8,350	18,981,709	1,224	321,914,160	32,288	2,444,934	158	2,517,911	350
(28計画)	——	2,919,656	293	133,890,000	8,632	19,557,000	1,261	316,781,240	31,773	2,454,700	158	2,815,483	391

※組合員のうち()は正組合員。平成27年度出資金は、処分未済持分(25,022千円)を除いた金額である。

※出資金、共済保有高の1組合員当りは正組合員1・准組合員/とする。

※販売の1組合員当りは正組合員。共済保有高は昭和45年より保障額である。

◆主要品目作付面積

(米 麦) …… 作付面積

米 …… 1,900 ha

麦 …… 600 ha

大豆 …… 135 ha

(園 芸) …… 作付面積

雑柑類 …… 8.18 ha 玉葱 …… 18.0 ha

伊予柑 …… 16.9 ha 花卉 …… 0.9 ha

柿 …… 52.7 ha アスパラガス …… 14.5 ha

キウイフルーツ …… 11.4 ha 里芋 …… 16.5 ha

柚子 …… 2.4 ha 一寸蚕豆 …… 2.0 ha

苺 …… 5.0 ha 山の芋 …… 3.0 ha

メロン …… 4.0 ha 白ネギ …… 3.8 ha

胡瓜 …… 16.2 ha ブロッコリー …… 21.6 ha

(畜 産) …… 飼育頭羽数

素牛 …… 45 頭 初生牛 …… 59 頭

肉牛 …… 25 頭 肉豚 …… 234 頭

素牛販売 …… 43 頭 雛 …… 218 頭

◆その他

(周ちゃん広場) …… 27年度売上高:2,073,647千円(野菜468,960千円、果物481,786千円、加工品520,665千円、穀類139,425千円、花卉168,457千円、鮮魚類139,430千円、肉類90,620千円、たまご類17,786千円、手・工芸品9,544千円、その他36,974千円)

来客数:1,017,775名

(農 業 倉 庫) …… 低温倉庫:收容能力 30万袋(9,000t) 4/16~10/15の間、倉庫内15℃以下

(カントリーエレベーター) …… 年間処理能力 米:3,203.6t(450ha)、麦:818.4t(200ha)

(加 工 ・ 醸 造) …… 27年度醤油売上本数:地区内5千本、地区外7千本

味噌:地区内20t、地区外15t

(くみあい醤油) …… 天(1.8ℓ/710円)、金(1.8ℓ/640円)、雪(1.8ℓ/590円)、淡口(1.8ℓ/600円)

(味 噌) …… 米みそ(2.5kg/1,290円、5kg/2,310円)、はら合せみそ(2.5kg/1,290円、5kg/2,310円)

(共 同 育 苗) …… 27年度育苗:一般果菜他1万本、水稻1,350ha、苺母株17千株

(選 果 場) …… 柿選果能力70t/日、柑橘選果能力20t/日、野菜集出荷場:玉葱選果60t/日、胡瓜30t/日、キウイフルーツ低温貯蔵庫入庫能力500t/1回、柿選別貯留施設:貯蔵能力320t/1回、アスパラ選果機2.0t/日、コンテナ洗浄機400ケース/日

(葬 祭 利 用 数) …… 27年度利用件数400件(内会館372件)

(祭 壇 利 用 料) …… 自宅葬:鳳凰(26万円)、平安(22万円)

会館葬:ルミエール周桑:ぼたん(45万円)、あやめ(37万円)、ききょう(37万円)、すみれ(27万円)

ルミエール周桑東館:もくれん(42万円)、あおい(32万円)

(価格は28. 4. 1現在)
※価格は総額表示です。

平成27年度主要事業の支所別実績および1組合員当り利用高表

(単位:名、千円)

項目 支所名	組合員数			出資金(円)	貯金		貸付金		共済 (保障)	購買	販売
	正	准	総		期末	平残	期末	平残			
丹原	477	749	1,226	172,686,000	8,171,429	8,154,875	877,497	927,342	22,641,300	134,310	236,915
				237,641	6,665	6,652	716	756	31,158	110	497
田野	805	285	1,090	233,478,000	9,209,562	9,107,908	750,284	781,324	25,445,700	206,473	482,992
				259,420	8,449	8,356	688	717	28,273	189	600
中川	670	498	1,168	183,299,000	8,279,500	8,327,021	721,234	782,024	21,596,530	101,786	136,111
				219,257	7,089	7,129	617	670	25,833	87	203
石根	509	405	914	156,274,000	8,329,383	8,304,065	629,310	673,968	22,976,320	119,472	135,429
				242,661	9,113	9,085	689	737	35,678	131	266
小松	433	731	1,164	192,246,000	7,891,192	7,820,238	1,090,960	1,086,197	23,733,420	118,846	156,951
				284,107	6,779	6,718	937	933	35,074	102	362
周布	439	665	1,104	164,185,000	12,011,083	11,923,416	1,072,784	1,109,771	26,718,760	127,732	130,463
				248,514	10,880	10,800	972	1,005	40,442	116	297
国安	407	745	1,152	198,861,000	8,207,008	8,071,219	963,246	954,322	21,562,790	83,630	84,771
				303,450	7,124	7,006	836	828	32,904	73	208
吉岡	433	371	804	160,142,000	6,339,888	6,239,708	628,817	621,854	18,095,530	105,177	172,013
				287,680	7,885	7,761	782	773	32,507	131	397
三芳	222	470	692	161,899,000	5,282,092	5,252,859	818,526	855,630	14,194,560	41,434	57,260
				427,550	7,633	7,591	1,183	1,236	37,486	60	258
楠河	431	672	1,103	148,309,000	7,851,714	7,791,045	486,661	458,359	16,236,210	72,535	53,687
				226,426	7,119	7,064	441	416	24,788	66	125
庄内	568	355	923	148,735,000	8,913,975	8,956,385	718,851	701,470	20,874,620	115,770	92,087
				216,710	9,658	9,704	779	760	30,415	125	162
徳田	455	297	752	160,308,000	6,349,593	6,367,703	940,535	951,705	16,322,920	122,722	167,924
				289,365	8,444	8,468	1,251	1,266	29,464	163	369
壬生川	295	790	1,085	183,374,000	8,126,243	7,965,055	835,155	884,913	18,172,740	63,646	164,670
				328,431	7,490	7,341	770	816	32,548	59	558
吉井	435	429	864	230,192,000	8,349,375	8,328,182	630,130	627,850	21,283,890	146,667	289,161
				398,256	9,664	9,639	729	727	36,823	170	665
多賀	621	848	1,469	366,938,000	10,487,915	10,473,235	1,816,052	1,868,928	32,058,800	103,045	157,478
				406,055	7,139	7,129	1,236	1,272	35,476	70	254
本所				25,022,000	5,709,930	5,934,766	6,001,667	6,379,828		781,689	
合計 (平均)	7,200	8,310	15,510	2,885,948,000	129,509,882	129,017,680	18,981,709	19,665,485	321,914,160	2,444,934	2,517,912
1組合員当りの計算基礎				正組合員1 准組合員1/3	総組合員		総組合員		正組合員1 准組合員1/3	総組合員	正組合員
				289,463	8,350	8,318	1,224	1,268	32,288	158	350

上段:取扱実績

下段:1組合員当り利用高

直近の10年間に取得した施設および新規事業

(単位:千円)

取得又は開始年月	取得または事業名	金額
H 18. 9	直販所(周ちゃん広場)増築	32,129
9	西部センター給油所新築	9,265
10	霊柩車・寝台車	19,284
19. 1	選果場胡瓜全自動梱包機ライン更新	2,855
1	直販所(周ちゃん広場)鮮魚売場改修(機械装置)	5,409
3	西部センター改修	3,286
3	南部センター改修	4,793
3	北部センター改修	60,609
9	直販所キュービクル改装	21,000
10	柿選果施設荷受器集計器更新	14,000
20. 3	販売システム用IPサーバー更新	12,000
9	周ちゃん広場売り場レイアウト変更	6,160
21. 3	総合選果場休憩所	27,279
3	南部センター資材倉庫改修	4,329
3	アスパラガス選別場	79,000
3	アスパラガス選別施設	105,000
6	周ちゃん広場監視カメラ設置	2,842
6	アスパラガス選別機設計・管理・地質調査料	11,489
7	農機具課MCシステム機能強化	2,800
8	低温倉庫付帯建物屋根改修工事	5,830
12	水稻育苗ハウスビニール張り替え	2,719
12	ルミエール周桑東館建設	142,797
22. 2	ルミエール周桑東館追加工事	4,042
3	本所駐車場土地代	8,336
3	低温倉庫精米機・精米施設建物改修工事	9,670
3	ルミエール周桑スロープ設置工事	2,855
5	職員駐車場造成工事	2,630
5	低温倉庫 冷蔵設備交換工事	4,260
6	三芳支所 屋上防水改修工事	2,440
9	玉葱貯蔵庫	2,825
23. 5	金融共済部 相談室	2,850
25. 1	直販所 冷蔵陳列施設	24,350
1	直販所 店舗陳列什器	5,800
3	中央給油所 地下タンク改修工事	10,770
5	周ちゃん広場増築工事	317,535
6	ルミエール周桑本館外部改修工事	7,934
26. 3	IP電話新設・増設工事	6,770
3	本所・支所正面玄関自動ドア設置	23,900
27. 1	柿選果機 読取装置更新	3,600
6	テストドライバー関連機器更新工事	16,000
6	醸造みそ混合缶交換工事	2,500
28. 3	あんぼ柿加工機具一式	3,939
3	玉葱移植機	3,548

県 内 J A 規 模 別 表

(単位:戸数)

JA名	正組合員	准組合員	合 計
えひめ中央	14,744	16,065	30,809
えひめ南	10,810	7,365	18,175
おちいまばり	8,822	21,007	29,829
松 山 市	8,790	20,444	29,234
周 桑	6,838	8,217	15,055
愛媛たいき	6,487	3,775	10,262
にしうわ	4,818	5,686	10,504
ひがしうわ	4,750	3,400	8,150
う ま	4,507	7,837	12,344
新居浜市	2,945	7,002	9,947
西 条	2,700	5,327	8,027
今治立花	322	5,780	6,102
(12JA)	76,533	111,905	188,438

※正組合員戸数順に表示しています。

(愛媛県農協経営調査より)

※組合員戸数については、周桑のみ27年度末、他JAは26年度末現在を表示しています。

愛媛県総合JA図

