

JAカードの
ご利用がおトク!



2026年10月限定

JA直売所で
JAカードのご利用で

10%
割引!

ご請求時

対象のJA直売所はJAカード5%割引を実施している店舗です。

〈対象期間〉

2026年10月1日(木)~10月31日(土)

※本特典は、対象のJA直売所でJAカードのご利用をいただくと、通常ご請求時5%割引となるものが、
期間限定で10%割引となるものです。

※一部対象外の店舗・施設や商品・サービスがございます。Aコープは対象外です。

JAカードの入会はこちらから!

JAバンク口座をお持ちの方は

WEBから



<https://www.ad.jacard.cr.mufig.jp/lslt/>

JAバンク口座をお持ちでない方は

アプリから

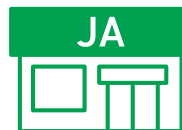
口座開設と同時に
カンタン手続き



<https://www.jabank.jp/ja/appplus/>

お近くのJA店舗で直接
お申し込みいただけます。

店舗で



※アプリでのお申し込みは一部お取扱いをしていないJAがございます。 ※JAカードのご入会には別途審査がございます。

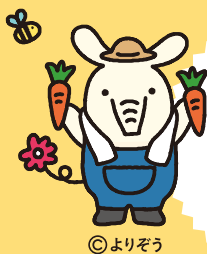
■対象店舗の確認
特典の詳細はこちら

<https://www.cr.mufig.jp/jafarmmarket2026/>



※JAビジネスカード、JAコーポレートカード、JCBブランドのJAカードは本特典の対象外です。
※JAカードでのお支払いが対象です。電子マネーやコード決済等でのお支払いは、JAカード
を登録されている場合でも本特典は適用されません。
※本紙記載の情報は2026年4月時点の内容です。特典については予告なく終了や内容の変更を
行う場合がございます。

まだJAカードをお持ちでない方は、
今すぐご入会!



初年度
年会費
無料!
(一般カード)



JAカードはJAグループの特典がいっぱい!

JA直売所・
ファーマーズマーケットで
JAカードを
ご利用いただくと

ご請求時に

いつでも
5%割引!



JA-SS・ホクレンSSで
ご請求時に
2円割引

JAグループの店舗で(直売所、給油所は除く)

通常ポイント
に加えて
+2%ポイント還元



※一部対象外の店舗・施設や商品・サービスがございます。※割引特典はレジでのお支払い時には割引にはなりません。JAカードご利用代金ご請求時に割引いたします。※+2%ポイント還元特典はJAグループが運営するAコープ・購買店舗・車両センター・JAタウン等でのご利用が対象です。JA直売所・ファーマーズマーケット、給油所(JA-SS・ホクレンSS等)でのご利用は対象外です。JAカードご利用金額の2%相当を原則ご利用月の翌々月にポイントで還元いたします(1ポイント4円換算、小数点以下は切り捨て)。※JAカードでのお支払いが対象です。電子マネーやコード決済等でのお支払いは、JAカードをご登録されている場合でも本特典は適用されません。

さらに!

新規入会特典でおトク!

JAカードご入会とご利用で

WEBエントリー
必要

最大**12,000円**相当のポイントプレゼント!

ご入会日から3ヵ月後末日までのショッピングご利用金額20,000円ごとに
3,000円相当のポイントプレゼント!ご利用合計額に応じて最大12,000円
相当のポイントをプレゼントいたします。

80,000円以上のご利用で
最大ポイント

ショッピングご利用合計額	2万円以上 (~4万円未満)	4万円以上 (~6万円未満)	6万円以上 (~8万円未満)	8万円以上~
プレゼントポイント数	750ポイント (3,000円相当)	1,500ポイント (6,000円相当)	2,250ポイント (9,000円相当)	3,000ポイント (12,000円相当)

※特典の相当金額はポイント交換でキャッシュバックをご選択された場合の金額(1ポイントを4円換算で交換)を記載しています。※WEBエントリーにはWeb会員サービス「Net Branch」のNICOS ID登録が必要です(登録無料)。JAカードお届け時に詳しいご案内を同封いたします。※ご入会日(カード発行日)はJAカードお届け時の「カード送付明細」にてご確認ください。※ご入会月の6ヵ月後にポイントをプレゼントいたします。

※ポイントは「JAカード わいわいプレゼント」または「JAカード ゴールドポイントプログラム」でご利用いただけるポイントです。※JAビジネスカード、JAコーポレートカード、JCBブランドのJAカードは、本ご案内記載内容の対象外です。※本ご案内記載の情報は2026年4月現在のものであり、予告なく内容を変更または終了する場合がございます。

